

MTM: költségek elkerülése költségcsökkentés helyett

Az MTM nemzetközi alkalmazása

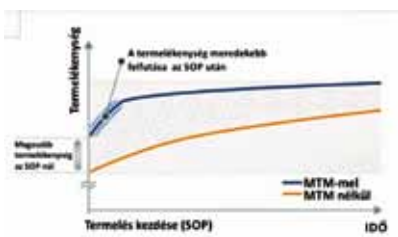
- Az MTM
 - a munka-és időgazdálkodásban a legelterjedtebb
 - termelékenység – menedzsment rendszer.
 - világszerte egységes standard a manuális munkafolyamatok leírására és számszerűsítésére.
 - reprodukálható „időket” szolgáltat
 - átlátható folyamatokat teremt
 - előre meghatározza a folyamatokat
 - egységes vonatkoztatási teljesítményt nyújt
 - standardizálja a módszereket és a folyamatokat



■ Az MTM a Methods Time Measurement kifejezés rövidítése, magyarul módszeridő mérés. A módszeridő azt jelenti, hogy egy meghatározott munka elvégzéséhez szükséges idő a tevékenységhez kiválasztott módszertől függ. Röviden: „A módszer határozza meg az időt”

Az MTM eszköz a munkarendszerek leírására, strukturálására, tervezésére és kialakítására, definiált folyamatépítőelemek segítségével, ezáltal a teljesítőképes termelési rendszerek standardja. Alkalmazható a gyártásban, a logisztikában, a karbantartásban éppúgy, mint az igazgatásban és a szolgáltatásban, azaz mindenütt, ahol cselekvésorientált munkát kell tervezni, szervezni és kivitelezni.

Az MTM-rendszerek nemzetközileg egységesen kódolt folyamatelemekből állnak. Ez világszerte garantálja a reprodukálható folyamatleírást és követelmény-



rendszer. Több mint 25 ország vállalatai majd minden ágazatban alkalmazzák az MTM-et üzleti folyamataik elemzésére, kialakítására és optimalizálására.

Az MTM olyan eljárás, mely

- a mozgásfolyamatot standard folyamat-elemekre bontja,
- a mozgás kivitelezésénél fennálló befolyásoló tényezőket rögzíti és
- a folyamatelemekhez szabványos időértékeket rendel.

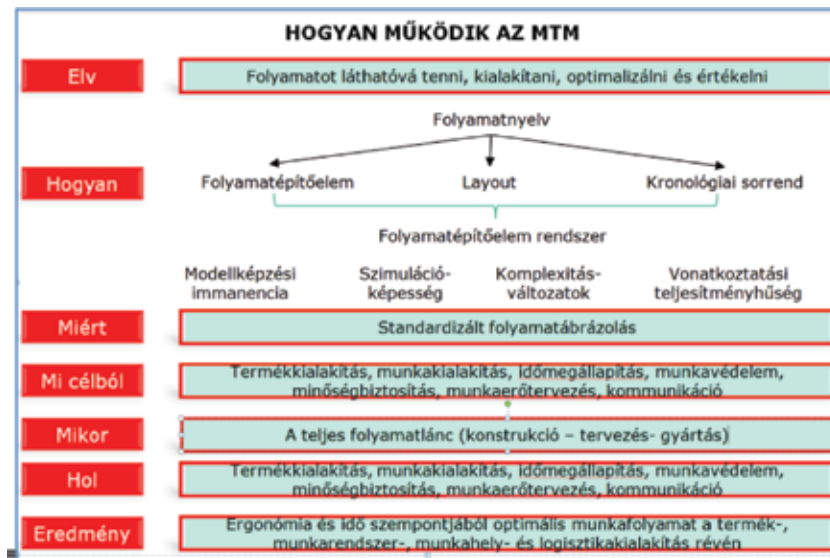
KEZDETTŐL HELYESEN!

Az MTM módszerrel a munkafolyamatok különböző kialakítási lehetőségei már tervezési fázisban összehasonlíthatók, és kiválasztható a legjobb, legkisebb költségű megoldás (ProKon).

Az MTM eszközei lehetővé teszik a leghatékonyabb eljárások meghatározását (benchmark), mivel az értéket nem képző alapmozdulatok csökkenthetők vagy megszüntethetők, a termelékenység maximalizálható (költségek elkerülése költségcsökkentés helyett alapelv). A különböző munkamódszerek hatékonysága gyorsan felülvizsgálható. Felismerhetők a költségokozók és minden nem értékteremtő folyamat-alkotórész, akár már a tervezési fázisban.

A standardizált építőelemekkel meghatározható a munkafolyamatok optimális kialakítása és időszükséglete. A tevékenységről teljes képet alkotva lehetővé teszi a teljes értékteremtési folyamat mentén a kialakítási tartalékok

| Adatmegállapítási módszerek | Reprodukálható módszerleírás | Egyértelmű módszer-idő kapcsolat | A módszerek és az idő előzetes tervezése | Nemzetközileg elismert időstandardok |
|-----------------------------|------------------------------|----------------------------------|--|--------------------------------------|
| Időfelvétel | ● | ● | ● | ○ |
| Multimoment | ○ | ○ | ○ | ○ |
| Önfeleltetés | ● | ● | ● | ○ |
| Összehasonlítás, becslés | ○ | ○ | ○ | ○ |
| Video-felvételek | ● | ● | ● | ○ |
| Tervidők | ● | ● | ● | ○ |
| MTM | ● | ● | ● | ● |



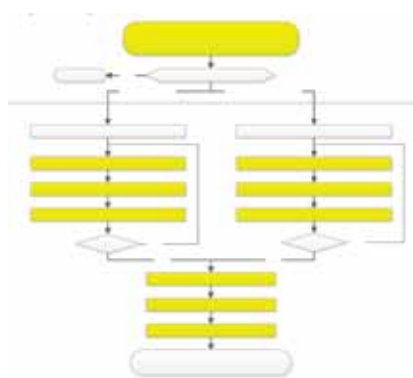
(szűk keresztmetszet) felismerését és realizálását.

Időadatok a termelés megkezdése előtt: Az MTM időmenedzsment-rendszerével a legkomplexebb termelési folyamatok is előre leképezhetőek, ezáltal idejük meghatározható. Azok a termelési eljárások is kezelhetők, melyek a klasszikus időfelvételi technikákkal komoly kihívást jelentenek.

MTM-mel megvalósul az erőforrások jobb kihasználása, a költségmenedzsment, a hatékonyság és a termelékenység növelése.

Az MTM kiválóan együtt alkalmazható a LEAN, Six Sigma, Kaizen, TPM, SMED, REFA módszerekkel. Gondoskodik a teljes folyamatlánc optimalizálásáról – ezzel döntő versenyelőnyt biztosít.

Az MTM támogatja a tervezőt kialakítási feladataiban. Mindenki számára érthető leírást ad, így minimalizálja a betanulási időt is, és már kezdettől megfelelő minőséget biztosít.



A racionalizálási lehetőségek potenciálja a gyártás automatizálásával, lean-menedzsment módszerekkel, vagy digitális technológiák bevezetésével egyre kisebb, holott az üzleti elvárások nem csökkennek. Az MTM reagált erre a kihívásra, és olyan rendszereket dolgozott ki, melyek hasznosítják a kialakítási potenciálokat.

A munkatársak kompetenciájának kihasználása

Az MTM bevonja a munkatársakat minden optimalizálási stratégiába.

Ez növeli az intézkedések elfogadását, azonosulást a vállalattal és a motivációt. Cél a dolgozók kompetenciájának, mint forrásnak felhasználása a célszerűbb megoldások kidolgozásához.

Terhelések csökkentése, munkapotenciálok kihasználása

Az MTM gondoskodik az ergonomiai munkakialakításról. Ez lényegesen csökkenti a munkából adódó megbetegedésekre visszavezethető távolléti időket, és csökkenti a költségeket. A folyamat standardok a munkatársak magasabb megelégedettségéhez és teljesítményképességéhez vezetnek.

Tájékozódás világos struktúrák révén

MTM-mel elérhető a munkatársak kritikus, analitikus és módszeres együttgondolkodása. Átfogó termelési rendszerben koordinálja és összekapcsolja a vállalat valamenyinyi javítási stratégiáját, megakadályozza a súrlódási veszteségeket.



Az MTM folyamatleírás alapos folyamatinformációkat szolgáltat:

Az MTM-rendszerek nemzetközileg egységesen kódolt folyamatleírásokból állnak. Ez a világ bármely helyszínén garantálja a reprodukálható folyamatleírást.

| MTM képzések | | Ora |
|---|-----|---------|
| MTM-Alaprendszer (MTM-1) | | 80 |
| MTM-2 | | 40 |
| MTM-UAS | | 40 |
| MTM-Alkalmazói szeminárium | Uji | 40 |
| ProKon | Uji | 16 |
| Standard folyamatidő-megállapítás- IE BASIC | | 92 |
| MTM és értékáram | Uji | 24 |
| MTM-vizuális ellenőrzés | | 24 |
| EAWS (Ergonomiai kockázat kezelés) | | 48 |
| Európai Ipari Mérnök - European Industrial Engineer (EIE) | | 300 |
| Munkabetanítás | Uji | 24 - 40 |
| Előkészítő- és vezetőképzések | | |
| Munkakialakítás MTM-mel esetpéldák alapján | | 24 |
| Bevezetés az MTM-1-be | | 24 |
| MTM a vezetők számára | | 16 |
| Production management – Termelésirányítási módszertan | Uji | 40 - 80 |

= Csak kihelyezett formában
Időpontokat, bővebb információt www.mtm-hungaria.hu-n talál.

| MTM képzések | | | Ora | Kemlő |
|---|-----|---------|-------|-------|
| MTM-Alaprendszer (MTM-1) | | 80 | 02.24 | |
| MTM-2 | | 40 | 04.28 | |
| MTM-UAS | | 40 | 04.28 | |
| MTM-Alkalmazói szeminárium | Uji | 40 | 05.19 | |
| ProKon | Uji | 16 | | |
| Standard folyamatidő-megállapítás- IE BASIC | | 92 | 03.05 | |
| MTM és értékáram | Uji | 24 | 05.28 | |
| MTM-vizuális ellenőrzés | | 24 | 05.12 | |
| EAWS (Ergonomiai kockázat kezelés) | | 48 | 04.07 | |
| Európai Ipari Mérnök - European Industrial Engineer (EIE) | | 300 | 03.05 | |
| Munkabetanítás | | 24 - 40 | | |
| Uzleti folyamatmenedzsment | Uji | 40 | 05.08 | |
| MTM-Logisztika | Uji | 40 | 06.02 | |
| Előkészítő- és vezetőképzések | | | | |
| Munkakialakítás MTM-mel esetpéldák alapján | | 24 | | |
| Bevezetés az MTM-1-be | | 24 | 04.25 | |
| MTM a vezetők számára | | 16 | | |
| Production management – Termelésirányítási módszertan | Uji | 40 - 80 | | |

Hazai MTM Alkalmazói Referenciák

Kezdetétől helyesen!

MTM Hungária Egyesület
1067 Budapest Csengery u. 78., www.mtm-hungaria.hu